

# FICHE TECHNIQUE



**MADICOB**

N° de certificat : 0333 CPD219 057

**SECURITE CONTRE L'INCENDIE  
SYSTEMES DE DESENFUMAGE**

16 Avenue du Vert Galant

95310 Saint Ouen L'Aumône

Tél: 01.39.47.15.59 Fax: 01.39.47.00.70

commercial@madicob.fr / www.madicob.fr



0333

Organisme certificateur :

AFNOR CERTIFICATION 11, rue Francis De Pressensé  
93 571 La Plaine St Denis Cedex

Ce marquage certifie :

- La conformité aux normes NF EN 12101-2:2003
- Les valeurs des caractéristiques annoncées dans cette fiche (hors contacteur de position).

## DISPOSITIFS D'EVACUATION NATURELLE DE FUMEES ET DE CHALEUR

### CDC INTRINSEQUE OUVERTURE SEULE

Ouverture intérieure réf. : 07 CI OS    Ouverture française réf. : 07 CF OS

Ouverture extérieure réf. : 07 CE OS    Ouverture anglaise réf. : 07 CA OS



### REMARQUES PREALABLES

- LE CDC EST A INSTALLER EN FACADE SELON LES PRESCRIPTIONS DES DTU 37 ET 39.
- LES RACCORDEMENTS DU CDC NE FONT PAS PARTIE DU D.E.N.F.C.

### 1- TYPES DE PRODUITS

Le "CDC OS" est un D.E.N.F.C. de type "Evacuateur" à énergie intrinsèque. La position de sécurité est obtenue par ouverture du cadre ouvrant par rapport au cadre dormant : jusqu'à 60° en tombant/relevant et jusqu'à 90° en française/anglaise.

Le "CDC OS" est asservi par un Dispositif de Commande soit à sortie pneumatique (D.C.M. / D.A.C / D.C.M.R) soit électrique (D.C.S / D.A.C.) soit à câble (tirez-lâchez).

Le "CDC OS" est installé en façade verticalement, il assure une libre communication avec l'extérieur au moment d'un sinistre.

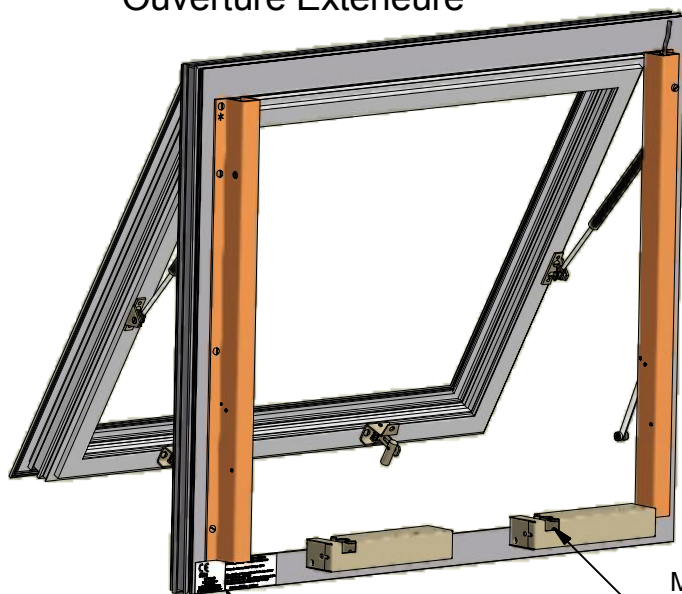
Les dimensions passage libre sont mini 300x300 ou 300x400 (suivant modèle) et maxi 1600x1600 ou 2500x1200 en tombant/relevant limité à 2,64m<sup>2</sup> ou 1000x2500 en française/anglaise.

Types d'ouvertures possibles: Tombant Intérieure; Tombant Extérieure; Relevant Intérieure; Relevant Extérieure; Française; Anglaise.

### 2- DESCRIPTION DES PRODUITS

#### Exemple d'ouverture

#### Ouverture Extérieure

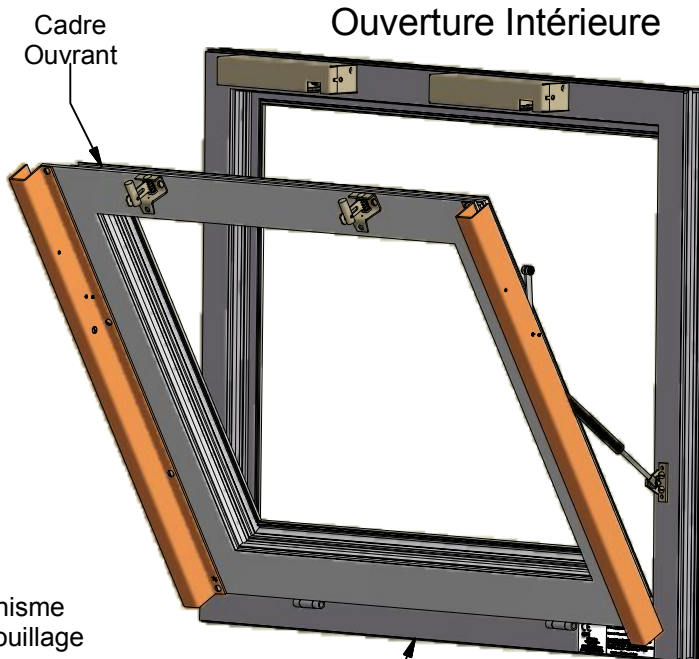


Mécanisme de verrouillage

Etiquette d'identification



#### Ouverture Intérieure



Cadre Ouvrant

Cadre Dormant

### **3- CARACTERISTIQUES D'ENTREE**

**Pneumatique** : Alimentation : 10 bar mini

Consommation : 0,15 NI par verrou

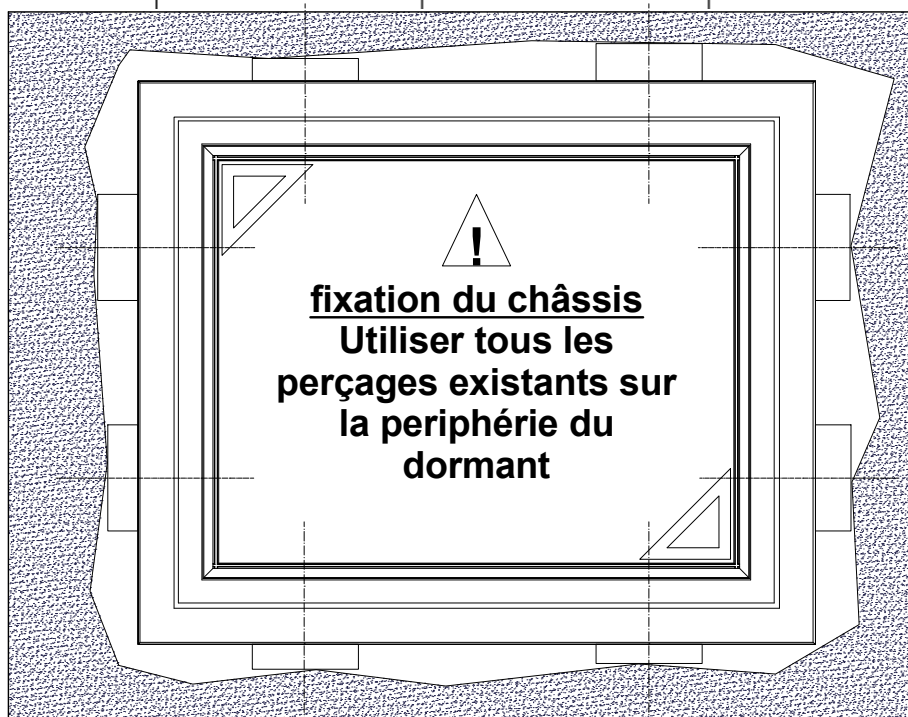
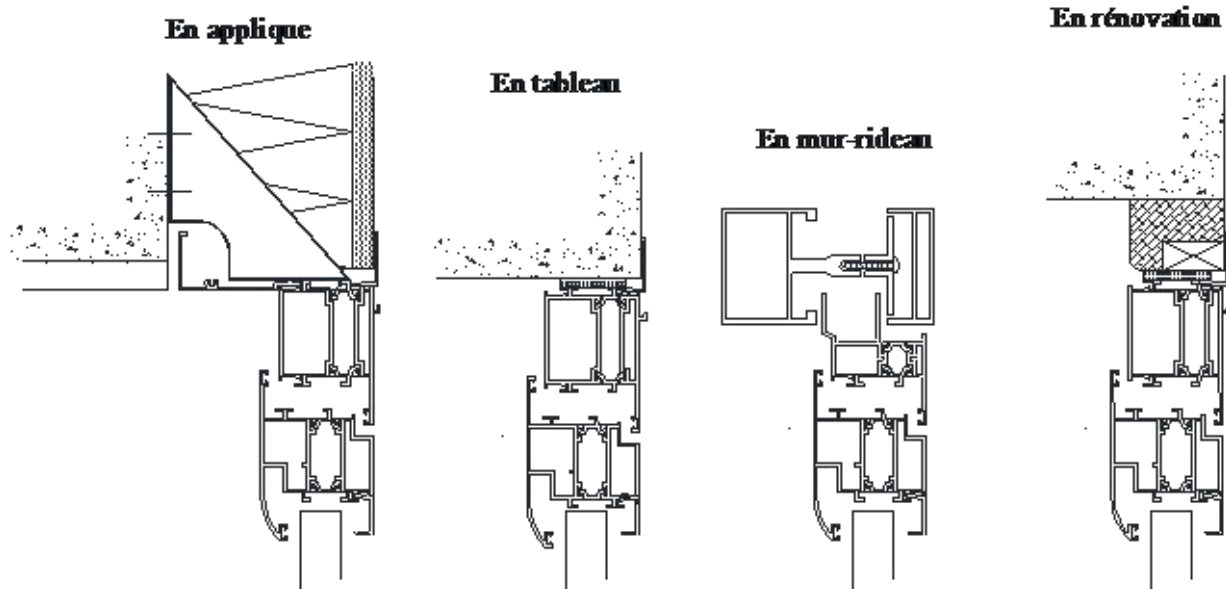
**Electrique** :

<b>Tension</b>	24 VR	24 VE	48 VR	48 VE
<b>Puissance</b>	1,6 W	3,5 W	1,6 W	3,5 W
<b>Intensité</b>	0,07 A	0,15 A	0,03 A	0,07 A

### **4- INSTRUCTION CONCERNANT LA POSE**

L'installation se fait suivant les DTU.

Fixer le châssis suivant les différentes configurations possibles.



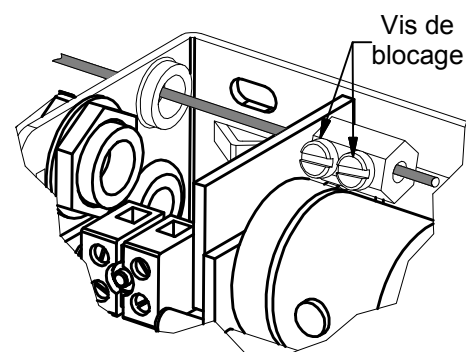
### **5- RACCORDEMENT**

#### **Verrou mécanique**

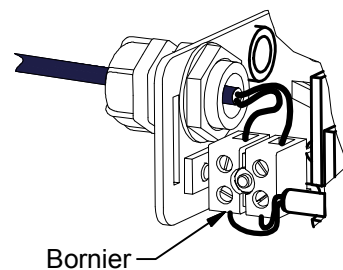
Acheminer le câble d'acier de la commande à distance mécanique (tirez-lâchez ...) jusqu'au serre-câble du verrou, monter et serrer les 2 vis de blocage. En cas de plusieurs verrous, passer au travers des verrous jusqu'au dernier puis monter et serrer les vis de chaque verrou.

#### **Verrou électrique**

Acheminer le câble électrique de la commande à distance électrique (DAD, déclencheur manuel ...) jusqu'au bornier du 1er verrou ou, en cas d'option contacteurs de position, jusqu'au boîtier de raccordement.



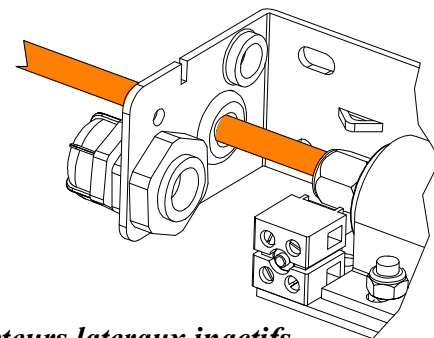
- Dénuder le câble pour libérer les 2 fils sur environ 3 cm.
- Passer les 2 fils à travers le presse-étoupe et amener la gaine du câble jusqu'au bout du presse-étoupe, serrer le presse-étoupe.
- Raccorder les 2 fils dans le bornier :
  - En émission : La borne **rouge** est réservée à la polarité +
  - En rupture : pas de polarité à respecter.



*Nota :* Pour une bonne adhérence de la contre-plaque sur la ventouse électromagnétique, veiller à nettoyer les 2 surfaces de contact avant réarmement.

### Verrou pneumatique

- Acheminer le tube cuivre Ø6, en le fixant solidement au mur à l'aide de colliers et sous protection, de la commande à distance pneumatique (Coffret CO<sup>2</sup>, ...) jusqu'au raccord du verrou, ou si plusieurs verrous jusqu'au raccordé à l'entrée du 1er verrou.
- Enfoncer le tube cuivre jusqu'en butée dans le raccord, puis visser l'écrou à olive imperdable.



*Nota :* A la mise en service, couper les colliers rilsans qui maintiennent les ejecteurs lateraux inactifs.

## 6- OPTION

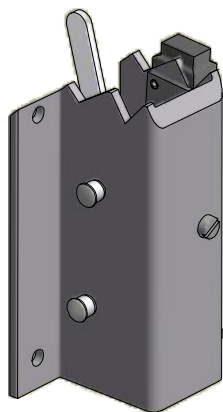
### CONTACTEUR DE POSITION 6977

#### - Fixation :

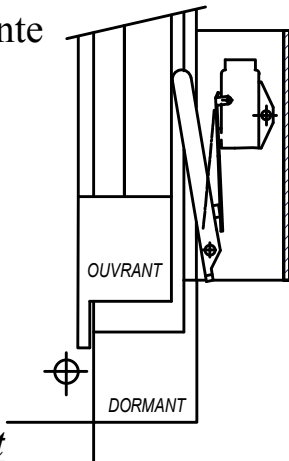
Le module contacteurs de position 6977 peut être installé après installation du D.E.N.F.C. Voir la notice fournie avec chaque module.

#### -Réglage de la position des contacteurs:

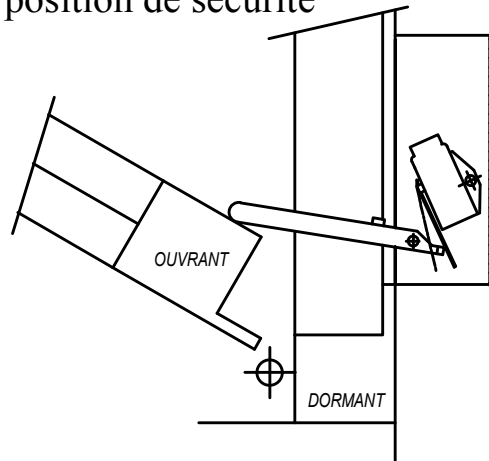
Retirer les capuchons qui obstruent l'accès aux vis de réglages.  
 Desserrer la vis de réglage à l'aide d'un tournevis plat en passant par le trou d'accès dans le fourreau.  
 Orienter le contacteur jusqu'au déclic signalant son changement d'état.  
 Bloquer la vis de réglage, procéder de la même façon pour le second contacteur.  
 Remettre les capuchons dans les trous d'accès aux réglages.



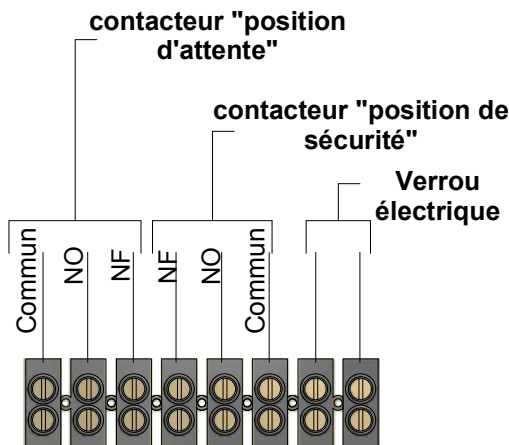
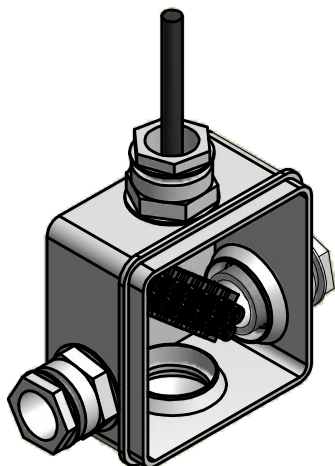
Contacteur position d'attente



Contacteur position de sécurité



### Câblage du boîtier de raccordement



- commun: fil noir
- NF: fil rouge
- NO: fil bleu

## **7- INSTRUCTION CONCERNANT LA MAINTENANCE**

Maintenance produit: Le cas échéant, nettoyer les faces de la ventouse et de la contre-plaque en projetant un souffle d'air comprimé (aérosol).

Maintenance système : Respecter les instructions de la norme NF S 61-933 (Règles d'exploitation et de maintenance).

Vérifications annuelles : Vérifier le bon fonctionnement de l'appareil en effectuant un cycle depuis la télécommande.

### **REMISE EN SERVICE APRES UN DECLENCHEMENT TELECOMMANDE**

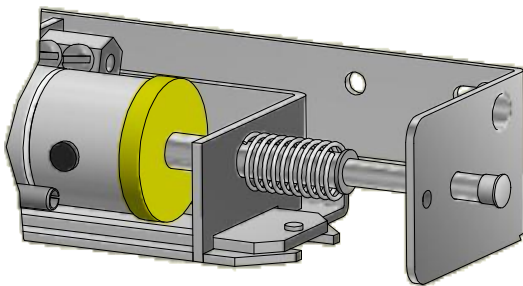
Réarmer le poste de commande suivant les indications de ce dernier, puis le cas échéant réarmer le verrou en repoussant le doigt de réarmement.

Fermeture manuelle de l'ouvrant

Ouverture vers l'extérieur : Ramener l'ouvrant à l'aide du pêne de verrou

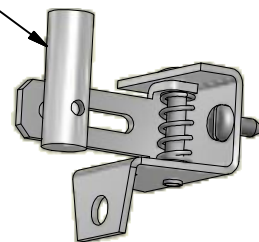
Ouverture vers l'intérieur : repousser l'ouvrant.

#### Réarmement verrou électrique



Repousser le doigt de réarmement

pêne de verrou



*Les Déclarations des Performances (DOP) sont téléchargeables sur le site [WWW.MADICOB.FR](http://WWW.MADICOB.FR)*



# MADICOB

**SECURITE CONTRE L'INCENDIE  
SYSTEMES DE DESENFUMAGE**  
16 Avenue du Vert Galant  
95310 Saint Ouen L'Aumône  
Tél: 01.39.47.15.59 Fax: 01.39.47.00.70  
[commercial@madicob.fr](mailto:commercial@madicob.fr) / [www.madicob.fr](http://www.madicob.fr)